

Słup S1.2b, szt.4

ZESTAWIENIE STALI ZBROJENIOWEJ
DLA JEDNEGO SŁUPA S0.2b

Nr pręta	Średnica pręta	Długość [m]	Ilość [szt.]	Długość ogólna [m]	
				#8	#20
1	20	4,20	8		33,60
2	8	1,52	16	24,32	
Razem [m]				24,32	33,60
Ciężar jedn.[kg/m]				0,395	2,47
Ciężar[kg]				9,61	82,99
RAZEM [kg]				92,60	

ZESTAWIENIE STALI ZBROJENIOWEJ
DLA JEDNEGO SŁUPA S1.2b

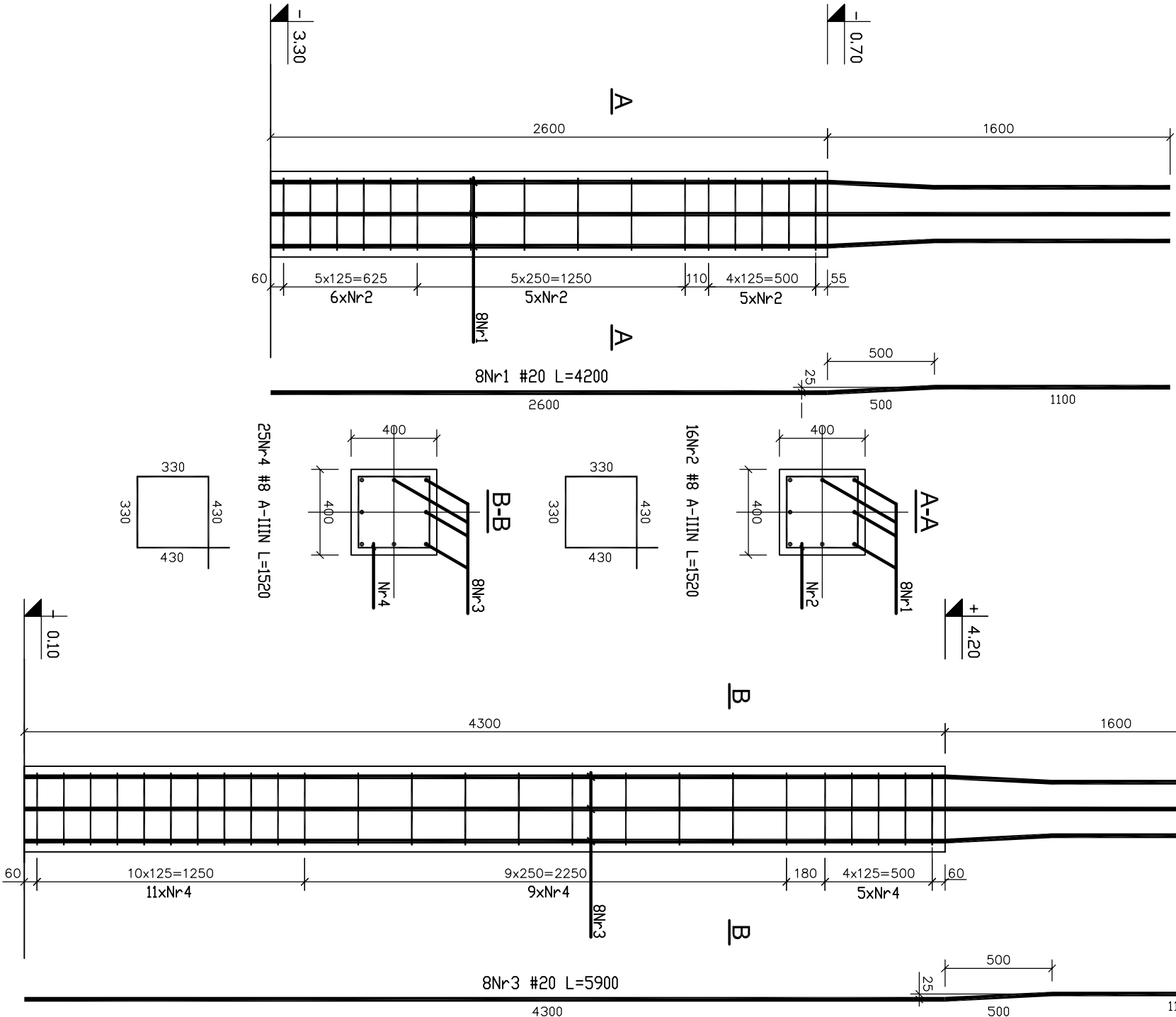
Nr pręta	Średnica pręta	Długość [m]	Ilość [szt.]	Długość ogólna [m]	
				#8	#20
3	20	5,90	8		47,20
4	8	1,52	25	38,00	
Razem [m]				38,00	47,20
Ciężar jedn.[kg/m]				0,395	2,47
Ciężar[kg]				15,01	116,58
RAZEM [kg]				131,59	

BETON B30
STAL A-IIIIN Rb-500W
otulina prętów głównych: 4cm

UWAGI

- *Niniejszy rysunek należy rozpatrywać łącznie z rysunkiem rozmieszczenia słupów żelbetonowych
- * Pozostałe uwagi wg opisu technicznego

Słup S0.2b, szt.4



Niniejszy rysunek stanowi własność Biura Projektowego SEGESTA. Kopiowanie, wykorzystywanie całości lub fragmentów opracowania zabronione (Ustawa o prawie autorskim i prawach pokrewnych Dz.U. nr 24 z 1994r.)			
Biuro Projektowe		Inwestor	
SEGESTA BIURO PROJEKTOWE ul. Wdółskiego 29/2, 51-627 Wrocław tel. +48 71 348 75 89 fax +48 71 348 26 91 e-mail: pracownia@segesta.pl		STAROSTWO POWIATOWE 65-057 Zielona Góra, ul. Podgórna 5	
PROJEKTANT:		SPRAWDZAJĄCY:	
mgr inż. Piotr Ulatowski		dr inż. Andrzej Ubysz	
OPRACOWAŁ:		mgr inż. Michał Puskiewicz	
Faza		Branża	
PROJEKT WYKONAWCZY		KONSTRUKCJA	
Tom		Skala	
2.2		1:25	
Tytuł rys.		Nr rys.	
Słup żelbetonowy S0.2b, S1.2b		K/W/511	
		Data	
		07.2006	
		Revizja	
		-	